



福岡とマレーシアの友好の懸け橋となる広報誌
ハロー
Helo!



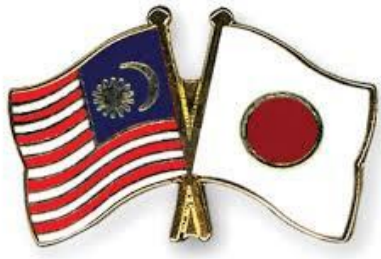
2024
年度版



福岡・マレーシア友好協会 広報誌

「Helo」とは、マレー語で「こんにちは」という言葉です。





福岡・マレーシア友好協会は、昭和60年(1985年)、福岡とマレーシアとの友好親善を深め、文化交流及び経済交流を目的として設立されました。福岡では、最も歴史の長い友好協会となります。

これまでに、ナショナルデー祝賀会、経済セミナーや観光セミナーの開催、マレーシア訪問団の派遣、また福岡に住むマレーシアからの留学生や研修生との交流を目的としたレクリエーション活動など、様々な事業を展開しております。 会員数：約60(法人・個人、2024年 10月現在)

ご挨拶

Greeting Messages from the Chairperson

平素より福岡・マレーシア友好協会の活動にご協力いただき、衷心より感謝申し上げます。

1957年8月31日にマラヤ連邦がイギリスから独立してから、今年でマレーシアは67回目の独立記念日であるナショナルデーを迎えました。初代首相アブドゥル・ラーマン氏が、Merdekaと叫んで独立を宣言された場所には、毎年数%の経済成長を続けるマレーシアの象徴ともいえる、世界で2番目の高さを誇る超高層ビルMerdeka118が竣工しています。

マハティール元首相による東方政策から、人材育成や人的交流、経済、環境、安全保障などの分野で、両国の協力が進められてきました。九州は地理的に東南アジアに近く、マレーシアと関係ある企業も多く存在します。私たちはこのような地域間交流が、国際社会の平和と繁栄に貢献できると考え、これからも活動を進めていきます。今後とも宜しくお願い致します。



会長 松永 守央

公益財団法人
北九州産業学術推進機構 理事長

令和6年度 総会開催のご報告

General Meeting of the 6th year of Reiwa (2024)

福岡・マレーシア友好協会の令和6年度 総会を、令和6年6月5日 水曜日に、福岡市博多区の「リファレンス大博多ビル」にて実施しました。

総会では、会長のご挨拶の後、令和5年度事業報告・決算報告、令和6年度事業計画・予算案、役員交代等について審議があり、それぞれ賛成多数で承認されました。

また、弊協会の理事でもあり、マレーシアにて事業を展開されている「日本サンダイン株式会社」代表取締役社長・木村 政信様より、マレーシア現地で展開しているビジネスの現状や、海外進出の経緯等について、ご自身の体験を交えてお話をいただきました。

次回の総会は、令和7年 夏に開催予定です。



協力・支援一覧 ～たくさんのご支援・ご協力ありがとうございます～

Members, Advisors and Advertising Sponsors

【会員】(順不同・敬称略、2024年 10月現在)

朝日自動車 / エース印刷 / オイスカ西日本研修センター / オーレックホールディングス / 北九州産業学術推進機構 / 九州呉学園 専門学校 日本デザイナー学院 / 九州工業大学 / 九州電力 / 九電工 / KNイノベーション / 西部ガス都市開発 / 西部ガスホールディングス / 柴田法律事務所 / 正興電機製作所 / トラベルハート / 西日本シティ銀行 / 西日本鉄道 / 日本サンダイン / 濱田重工 / ビジネスリファイン / 博多石焼大阪屋 / 博多の森不動産 / Field Company / 福岡外語専門学校 / 福岡銀行 / 福岡大学 / ふくや / まつむら行政書士事務所 / マレーシア市民の会 / ミカサ / 三菱商事 九州支社 / ミツヤマ電気 / 他、個人会員様9名

【顧問】(順不同・敬称略、2024年 10月現在)

福岡県 / 福岡市 / 北九州市 / 九州運輸局 / 九州経済連合会 / 九州大学 / 九電工 / 国際協力機構 / 西日本鉄道 / 西日本フィナンシャルホールディングス / 日本貿易振興機構 / 福岡県商工会連合会 / 福岡県中小企業団体中央会 / 福岡貿易会

私たちは、福岡・マレーシア友好協会の活動を応援しています



株式会社 ビジネスリファイン
株式会社 正興電機製作所
学校法人 福岡成蹊学園 福岡外語専門学校

福岡・マレーシア友好協会

広告協賛募集中

check!

福岡のマレーシア留学生アンケート2024



福岡・マレーシア友好協会では、2024年秋、福岡に住んでいるマレーシア人の留学生・研修生の方々を対象に、下記のアンケートを実施。福岡に対する彼らの思いや、最新のリアルな生活について調査してみました！

【アンケート対象】

福岡県内に住む、マレーシア留学生・研修生…16名

男女比

男性	56.3% (9名)
女性	43.7% (7名)

年齢層

20代	30代	40代
50.0% (8名)	43.7% (7名)	6.3% (1名)

住んでいるところ

福岡市	50.0% (8名)
北九州市	25.0% (4名)
糸島市	18.7% (3名)
春日市	6.3% (1名)

職業 (現在の立場)

大学院生	43.7% (7名)
大学生	18.7% (3名)
語学学校生	6.3% (1名)
会社員	6.3% (1名)
その他	25.0% (4名)

その他の職業 … エンジニア、幼稚園の先生、専業主婦

平均留学期間

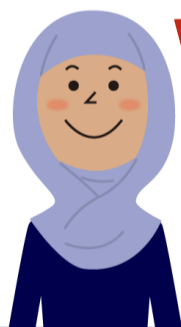
(福岡に滞在する予定の期間)

3.5 年

現在、福岡に住んでいるマレーシア人は、20～30代の大学生や大学院生が中心です。大学のある福岡市、糸島市(九州大学)、北九州市(九州工業大学)に住み、比較的長期間、福岡に滞在する予定の方が多い傾向にあります。



Q1. なぜ、東京や大阪などの他都市ではなく「福岡」を選んだのですか？



Voice!

現地の日本語の先生が、災害等が少なく、住みやすいという理由で福岡を勧めてくれました。(30代・女性)

- ・生活費がそこまで高くない (同意見多数)
- ・他の都市に比べて人が多すぎないから (同意見多数)
- ・田舎でもあり、都会でもあるので、福岡を選んだ
- ・学びたい分野のある大学があったから
- ・奨学金が受けて通える大学が福岡にあったから

Q2. 福岡のどんなところが好きですか？

- ・東京や大阪と比べて混雑が少ないため、快適な雰囲気を感じる
- ・素敵な人が多い、韓国に近くて、行きやすいところもよい
- ・街並みが美しく、穏やかなところ、交通の便もよく便利な街だと思う
- ・きれいな海、ハイキングができる場所など、素敵な自然が身近にあるのがよい
- ・街の中心部にアクセスしやすい、空港が市街地から近いのも素晴らしい、海が近いのもよい
- ・教育環境がよい、安全で平和であるところ
- ・東京や大阪よりも断然安全であり、他のローカルな地域よりも便利で住みやすいところ

Voice!

福岡には、とても親切で温かい人が多いと思っています。福岡に住むのが大好きです！(30代・女性)




Q3. 福岡の生活で困っていることや、「あったらいいな」と思うものは、何かありますか？

- ・**お祈り用の場所が欲しい**（同意見多数）
- ・大きな駅（博多駅や天神駅）や観光地など、人が多い場所には小さい礼拝場所があったらいいな、と思う
- ・**ハラルの商品が買えるところが少ない**（同意見多数）
- ・マレーシアの食材がもっと買えるスーパーが増えたらいいなと思う
- ・日本の調味料は、自分たちには使えないことも多い（日本のしょうゆはアルコールが入っているので、使えない）
- ・**ハラル対応のレストランが少ない**ので、外食がしづらい
- ・ハラル食材が手に入りにくいので、日本の食べ物にもトライしているが、なかなか慣れない

Voice!

大阪には、ムスリムの人も食べられるハラルのラーメン屋さん何軒もあります。ハラル料理が食べられるお店が、福岡にもっとあったらいいなと思います。
（20代・男性）



Q4. マレーシアに進出したい福岡の人々・企業・団体に、マレーシア人留学生が協力・貢献できるとしたら、どんなことがありますか？ アイディアを教えてください。

- ・福岡の人にマレーシアの**言語や文化、生活習慣、宗教に関する情報**などを教えたり、**異文化交流**をすることができる
- ・多言語に対応できるスタッフや、通訳として貢献できる
- ・マレーシア人に向けて、**福岡のPRや広報、プロモーション**などができる
- ・マレーシアでは、どんなものが好まれるか、好まれないかなど、**アンケートやデータ収集に協力**できる
- ・マレーシアにビジネス進出するためには、マレーシア人の国民性や文化を理解しておくことが重要、日頃からマレーシア人と交流することで、日本とマレーシアの認識の違い・ギャップを埋めたり、マレーシアでのニーズをつかむことができると思う

Q5. 留学生生活を終えた後、日本（特に福岡）で働きたいと思いますか？

はい	いいえ	まだわからない	既に福岡で働いている
68.7% (11名)	6.3% (1名)	12.5% (2名)	12.5% (2名)

- ・快適に過ごせており、長く住みたい
- ・**機会があれば、ぜひ福岡に残って働きたい**と思う（同意見多数）
- ・研究職として、福岡に残りたいと思う
- ・半導体事業の企業に就職し、福岡で働きたい

Voice!

福岡を拠点に、BENTO(お弁当)のビジネスを自分で立ち上げたい
（40代・女性）



会員募集・広告協賛について How to be a Member / About Sponsorship Advertising

福岡・マレーシア友好協会では、協会の趣旨に賛同してくださる法人・個人の方を募集しています。入会は、年間を通じて可能です。
協会ホームページより、入会申込書をダウンロードし、必要事項をご記入の上、事務局までメール、またはFAXにてお送りください。

また、公式リーフレットやホームページの広告掲出にて、弊協会の活動をご支援くださる企業様を募集しております。各項目の詳細につきましては、下記QRコードから協会ホームページにてご確認ください。



福岡・マレーシア友好協会(事務局)

〒810-0073 福岡市中央区舞鶴1-4-13 福岡市舞鶴庁舎6F（NPO法人アジア太平洋こども会議・イン福岡 事務局内）
TEL: 092-710-6104 FAX: 092-710-6103 E-mail: malaysia-fk@apcc.gr.jp

